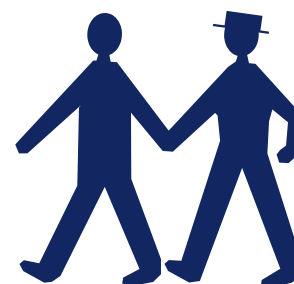


Zandroute



Lengte

Circa 9,5 km

Startpunten

TOP Zelhem, Stationsplein, Zelhem

Route informatie

De route loopt eerst door open landschap, later door bosgebied Het Zand en via een oude spoorbaan.

Meer informatie

Voor meer informatie kunt u de routefolder kopen bij de plaatselijke VVV. Hier zijn ook routefolders verkrijgbaar van andere routes. Ook kunt u folders bestellen bij de VVV Achterhoek, Postbus 4106, 7200 BC Zutphen, tel. 0575-519330, fax. 0575-517928, info@vkvachterhoek.nl, www.vkvachterhoek.nl

Vermissing bordjes

Voor vermissing of beschadiging van routebordjes of andere opmerkingen over de markering van de route kunt u contact opnemen met Routenetwerk Achterhoek-Liemers, Spalderkampseweg 1, 6999 AG Hummelo, tel. 0314-380015, fax. 0314-382327, info@routenetwerk.nl, www.routenetwerk.nl