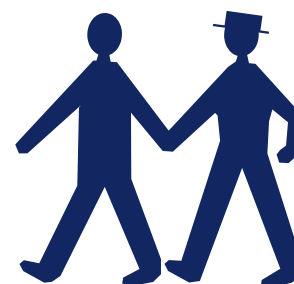
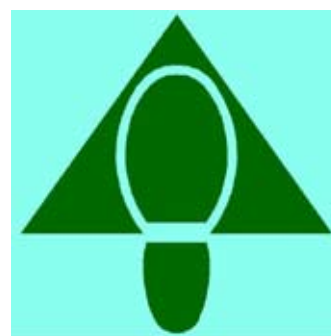


## Rondje Hengeveld



Lengte  
Circa 4 km

Startpunten  
Aan de Halteweg, Lintelo

### Route informatie

Een wandelroute langs akkers, weides en oudere boerderijen. O.a. langs boerderij de Broekse Hoeve, een boerderij die is voorzien van geveltekens en een karakteristiek rode houten topgevel.

### Meer informatie

Voor meer informatie kunt u de routefolder kopen bij de plaatselijke VVV. Hier zijn ook routefolders verkrijgbaar van andere routes. Ook kunt u folders bestellen bij de VVV Achterhoek, Postbus 4106, 7200 BC Zutphen, tel. 0575-519330, fax. 0575-517928, [info@vfvachterhoek.nl](mailto:info@vfvachterhoek.nl), [www.vfvachterhoek.nl](http://www.vfvachterhoek.nl)

### Vermissing bordjes

Voor vermissing of beschadiging van routebordjes of andere opmerkingen over de markering van de route kunt u contact opnemen met het Recreatieschap Achterhoek-Liemers, Spalderkampseweg 1, 6999 AG Hummelo, Tel. 0314-381745, fax. 0314-382327, [algemeen@recreatieschap.nl](mailto:algemeen@recreatieschap.nl), [www.recreatieschap.nl](http://www.recreatieschap.nl)